

法興牛熊證日誌

☎ 2166 4266 🌐 hk.warrants.com

2026年7月2日(星期四)

[按此以網頁開啟]

法興牛熊日誌：恒指兩萬三關附近反覆，留意法興恒指牛 68325/68282 及熊 65551/65567

恒指牛熊證發行人積極指標

一格買賣差價產品數目
(隻數)

平均買賣差價
(格數)

維持一格差價時間
(佔全日交易時間百分比)

平均最佳買入/賣出流通量
(相對期指張數)

法興 97.89 市場 101.54

法興 2.06 市場 1.91

法興 23.36 市場 44.99

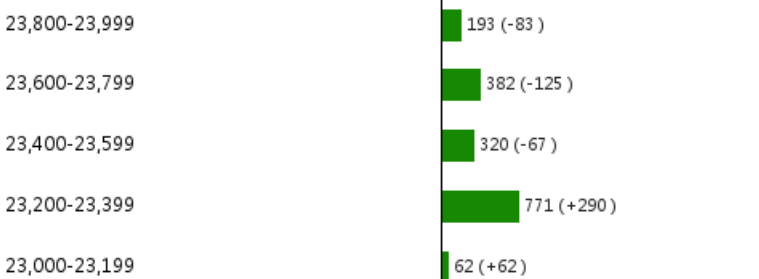
法興 27.63 市場 29.74

恒指 HSI 上日收市價：22,881.02 -145.66 (-0.63%)

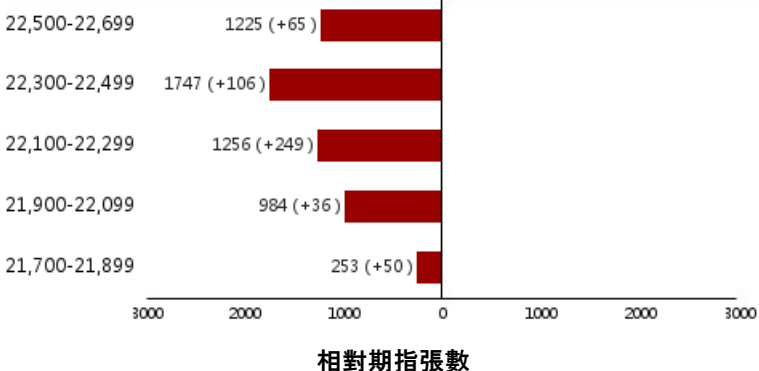
恒指連日於23,000點關口附近反覆，短線於此關整固，走勢或有望喘穩。如看好恒指可留意牛證68325，收回價22,758點；也可留意收回價較低的牛證68282，收回價22,528點。相反，如看淡可留意熊證65551，收回價23,500點；也可留意收回價較高的熊證65567，收回價23,748點。



牛熊證街貨變化



恒指上日收市價：22,881.02 -145.66 (-0.63%)



	收回價 (距現貨價)	價格(\$)	槓桿(x)
66797 恒指 (熊)	23,668 (+573.54)	0.062	37.2
65566 恒指 (熊)	23,628 (+533.54)	0.058	39.8
66794 恒指 (熊)	23,568 (+473.54)	0.054	42.8
67691 恒指 (熊)	23,528 (+433.54)	0.051	45.3
65551 恒指 (熊)	23,500 (+405.54)	0.047	49.1
68291 恒指 (熊)	23,488 (+393.54)	0.046	50.2
66759 恒指 (熊)	23,468 (+373.54)	0.044	52.5
67700 恒指 (熊)	23,400 (+305.54)	0.038	60.8
66720 恒指 (熊)	23,368 (+273.54)	0.035	66.0
65636 恒指 (熊)	23,337 (+242.54)	0.031	74.5
恒指現貨價：23,094.46 +213.44 (+0.93%)			
68331 恒指 (牛)	22,908 (-186.46)	0.031	74.5
68325 恒指 (牛)	22,758 (-336.46)	0.046	50.2
68281 恒指 (牛)	22,638 (-456.46)	0.058	39.8
68282 恒指 (牛)	22,528 (-566.46)	0.070	33.0
67703 恒指 (牛)	22,488 (-606.46)	0.075	30.8
53303 恒指 (牛)	22,478 (-616.46)	0.075	30.8
55205 恒指 (牛)	22,458 (-636.46)	0.077	30.0
69694 恒指 (牛)	22,428 (-666.46)	0.082	28.2
54352 恒指 (牛)	22,408 (-686.46)	0.083	27.8
54054 恒指 (牛)	22,378 (-716.46)	0.088	26.2

牛熊證精選

編號	相關資產	收回價 (距現貨價%)	行使價	到期日	換股比率	價格(\$)	槓桿(倍)
68331	恒生指數 (牛)	22,908.000 (0.81%)	22,808.000	30/10/2028	10,000.000	0.031	74.5
67700	恒生指數 (熊)	23,400.000 (1.32%)	23,500.000	27/02/2029	10,000.000	0.038	60.8
67732	華虹宏力 (牛)	179.000 (10.68%)	177.200	22/01/2027	500.000	0.051	7.9
66844	華虹宏力 (熊)	230.000 (14.77%)	231.800	18/12/2028	500.000	0.060	6.7
66857	中芯國際 (牛)	77.000 (7.12%)	76.400	22/01/2027	100.000	0.072	11.5
62695	中芯國際 (熊)	95.000 (14.60%)	95.600	28/12/2028	100.000	0.113	7.3
67282	騰訊 (牛)	410.000 (6.56%)	407.000	28/12/2026	500.000	0.071	12.4
61244	騰訊 (熊)	455.000 (3.69%)	458.000	29/11/2028	500.000	0.034	25.8
65598	阿里巴巴 (牛)	87.500 (7.99%)	86.000	22/01/2027	500.000	0.021	9.1
67718	阿里巴巴 (熊)	103.000 (8.31%)	104.500	18/12/2028	500.000	0.018	10.6
63824	長飛光纖光纜 (牛)	188.000 (13.84%)	179.000	29/12/2026	500.000	0.087	5.0
68251	長飛光纖光纜 (熊)	280.000 (28.32%)	289.000	18/12/2028	500.000	0.000	3.1
64091	美團 (牛)	63.000 (11.95%)	60.500	30/10/2026	100.000	0.119	6.0
65595	美團 (熊)	75.000 (4.82%)	77.500	18/12/2028	100.000	0.057	12.6
57166	小米集團-W (牛)	21.000 (7.57%)	20.600	27/01/2027	100.000	0.024	9.5
64152	小米集團-W (熊)	25.000 (10.04%)	25.400	29/11/2028	100.000	0.024	9.5
65275	港交所 (牛)	356.000 (3.21%)	354.000	28/04/2027	500.000	0.030	24.5
67731	港交所 (熊)	380.000 (3.32%)	382.000	18/12/2028	500.000	0.030	24.5
61247	比亞迪 (牛)	70.000 (11.73%)	68.600	30/12/2026	100.000	0.115	6.9
64140	比亞迪 (熊)	82.000 (3.40%)	83.400	18/12/2028	100.000	0.040	19.8
54877	寧德時代 (牛)	637.000 (9.06%)	628.000	30/11/2026	500.000	0.149	9.4
54868	百度 (牛)	95.500 (15.19%)	93.500	18/11/2026	500.000	0.041	5.5
58318	百度 (熊)	125.000 (11.01%)	127.000	29/12/2028	500.000	0.027	8.3
68255	紫金礦業 (牛)	25.800 (10.60%)	25.200	29/09/2026	100.000	0.039	7.4
65328	紫金礦業 (熊)	35.000 (21.28%)	35.600	29/12/2028	100.000	0.062	4.7
59293	藥明生物 (牛)	28.000 (21.13%)	26.500	30/12/2026	100.000	0.095	3.7
63878	藥明生物 (熊)	45.800 (29.01%)	47.300	28/12/2028	100.000	0.106	3.3
68918	恒生科技指數 (牛)	4,200.000 (7.12%)	4,120.000	29/09/2026	10,000.000	0.043	10.5
64112	恒生科技指數 (熊)	4,800.000 (6.15%)	4,880.000	28/12/2028	10,000.000	0.032	14.1

資料來源: 法興證券及彭博資訊 (02/07/26 上午10:45)

本結構性產品並無抵押品

快速連結



牛熊證搜尋 >

↑20

牛熊證20大 >



牛熊證資金流 >

免責聲明

©法國興業證券(香港)有限公司2022。本報告乃由法國興業證券(香港)有限公司製作。本報告提供之資料及其內容(包括指示條款)僅供參考,並不構成要約、招攬或邀請、宣傳、誘使、或任何不論種類或形式之申述或訂立任何交易(不論按指示條款或其他方式)的任何建議或推薦。法興證券集團成員、其聯屬公司及董事及僱員可能持有不時在本報告所述證券之權益(作為主事人或其他)。法興證券集團成員及其聯屬公司亦可為本報告所述任何公司或發行人之證券或衍生工具於市場作價。法興證券集團成員及其聯屬公司亦可能為本報告提述證券的有關公司及其聯屬公司提供其他服務。本報告所載資料乃秉誠提供,並取自於所示日期相信為可靠及準確之資料來源。然而,本公司並無核實所有資料,亦不表示有關資料對閣下所需用途是否準確或完整,故不應加以依賴。本公司並無責任更新資料或改正任何其後顯現之錯誤。本報告所載述的意見、估算及其他資料可予更改或撤回,恕不另行通知。結構性產品之條款及條件必須與基本上市文件及有關補充上市文件一併閱讀。基本上市文件(載有與發行人及擔保人有關的財務及其他資料)及其任何補篇連同中文譯本、有關補充上市文件(載有有關結構性產品的詳情)及其中文譯本可於辦公時間內(星期六、星期日及假期除外)於法國興業證券(香港)有限公司現時之辦事處,香港皇后大道東1號太古廣場三座38樓索取,亦可於本公司網頁hk.warrants.com下載。擔保人有關之資料可於擔保人之公司網站www.societegenerale.com 查閱。閣下應詳細閱讀載有結構性產品條款及風險披露的有關上市文件。

本產品並無抵押品。如發行人或擔保人無力償債或違約,投資者可能無法收回部份或全部應收款項。結構性產品之價格可升亦可跌,投資者有機會損失全部投資。過往表現並不預示未來表現。牛熊證設有強制性收回特點,若相關資產價格/水平在到期前觸及收回價/水平,牛熊證會即時被強制性收回。在此情況下,N類牛熊證投資者會損失於牛熊證之全部投資而R類牛熊證之剩餘價值可能為零。法國興業證券(香港)有限公司(「法興」)及/或其聯屬公司為本報告所提及結構性產品之流通量提供者及/或發行人。在若干情況下,法興可能為唯一在交易所為結構性產品提供買賣報價的一方。因此結構性產品之第二市場可能有限。任何投資建議並未考慮個別投資者的特定投資目標及/或財政資源。在投資結構性產品前,投資者應自行運用獨立思考能力評估投資此等產品的適合性與涉及之風險及詳細閱讀上市文件內有關結構性產品的全部詳情。如需要,於作出任何認購或購買行動前應諮詢其法律、財務、稅務、會計及其他專業顧問,以確保作出適合其本身情況及財務狀況的投資決定。

如欲取消訂閱「牛熊證日誌」,請[按此](#)。



牛熊證 認股證 界內證 首選法興