

法興牛熊證日誌

☎ 2166 4266 🌐 hk.warrants.com

2026年5月14日(星期四)

[按此以網頁開啟]

法興牛熊日誌：恒指高開挑戰兩萬七關口，留意法興恒指牛 57128/56531 及熊 55441/60626

恒指牛熊證發行人積極指標

一格買賣差價產品數目
(隻數)

平均買賣差價
(格數)

維持一格差價時間
(佔全日交易時間百分比)

平均最佳買入/賣出流通量
(相對期指張數)

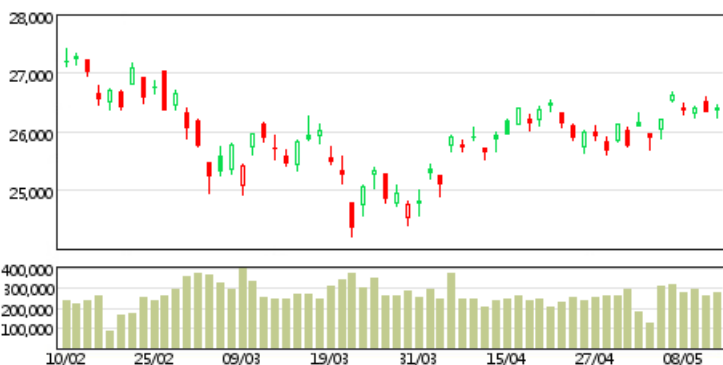
法興 150.23
市場 119.06

法興 1.91
市場 1.96

法興 30.91
市場 45.05

法興 34.33
市場 32.21

恒指 HSI 上日收市價：26,388.44 +40.53 (+0.15%)



牛熊證街貨變化



恒指昨日於10天線約26,200點水平見承接，今早高開超過400點，突破短線整固區間，挑戰27,000點關口。如看好恒指可留意牛證57128，收回價26,288點；也可留意收回價較低的牛證56531，收回價26,108點。相反，如看淡可留意熊證55441，收回價27,078點；也可留意收回價較高的熊證60626，收回價27,278點。

	收回價 (距現貨價)	價格(\$)	槓桿(x)
60624 恒指(熊)	27,178 (+595.67)	0.073	36.4
64718 恒指(熊)	27,148 (+565.67)	0.070	38.0
66292 恒指(熊)	27,100 (+517.67)	0.066	40.3
55441 恒指(熊)	27,078 (+495.67)	0.064	41.5
66097 恒指(熊)	27,048 (+465.67)	0.060	44.3
67193 恒指(熊)	27,000 (+417.67)	0.055	48.3
66287 恒指(熊)	26,948 (+365.67)	0.050	53.2
55439 恒指(熊)	26,928 (+345.67)	0.050	53.2
66096 恒指(熊)	26,900 (+317.67)	0.046	57.8
57076 恒指(熊)	26,868 (+285.67)	0.041	64.8
恒指現貨價：26,582.33 +193.89 (+0.73%)			
57198 恒指(牛)	26,406 (-176.33)	0.026	102.2
57128 恒指(牛)	26,288 (-294.33)	0.038	70.0
54293 恒指(牛)	26,216 (-366.33)	0.041	64.8
54854 恒指(牛)	26,213 (-369.33)	0.043	61.8
57146 恒指(牛)	26,178 (-404.33)	0.049	54.2
55388 恒指(牛)	26,158 (-424.33)	0.048	55.4
56531 恒指(牛)	26,108 (-474.33)	0.055	48.3
54878 恒指(牛)	26,048 (-534.33)	0.057	46.6
57152 恒指(牛)	26,028 (-554.33)	0.062	42.9
54558 恒指(牛)	26,008 (-574.33)	0.060	44.3

牛熊證精選

編號	相關資產	收回價 (距現貨價%)	行使價	到期日	換股比率	價格(\$)	槓桿(倍)
57198	恒生指數 (牛)	26,406.000 (0.66%)	26,306.000	30/10/2028	10,000.000	0.026	102.2
68458	恒生指數 (熊)	27,008.000 (1.60%)	27,108.000	28/12/2028	20,000.000	0.029	45.8
53330	騰訊 (牛)	453.000 (3.94%)	450.000	26/11/2026	500.000	0.039	24.2
66477	騰訊 (熊)	485.000 (2.84%)	488.000	28/11/2028	500.000	0.036	26.2
55496	阿里巴巴 (牛)	128.000 (8.90%)	126.500	30/11/2026	100.000	0.151	9.3
67267	阿里巴巴 (熊)	150.000 (6.76%)	151.500	23/10/2028	100.000	0.103	13.6
56552	快手科技 (牛)	49.000 (5.22%)	46.500	27/11/2026	100.000	0.057	9.1
57174	快手科技 (熊)	55.000 (6.38%)	57.500	20/12/2028	100.000	0.058	8.9
58842	京東 (牛)	112.000 (14.11%)	109.500	26/05/2027	100.000	0.220	5.9
65011	京東 (熊)	143.000 (9.66%)	145.500	29/12/2028	500.000	0.030	8.7
53348	中芯國際 (牛)	68.800 (6.84%)	68.200	27/11/2026	100.000	0.062	11.9
59399	中芯國際 (熊)	80.000 (8.33%)	80.600	27/12/2028	100.000	0.059	12.5
56594	匯豐 (牛)	130.500 (7.51%)	129.900	28/03/2028	100.000	0.113	12.5
59813	匯豐 (熊)	150.000 (6.31%)	152.500	28/06/2027	500.000	0.023	12.3
68534	中海油 (牛)	25.000 (4.80%)	24.750	29/12/2028	50.000	0.026	20.2
55442	中海油 (熊)	29.000 (10.43%)	29.250	12/05/2027	50.000	0.074	7.1
56549	華虹半導體 (牛)	116.000 (9.30%)	114.200	29/12/2026	100.000	0.153	8.4
56562	華虹半導體 (熊)	138.000 (7.90%)	139.800	20/12/2028	100.000	0.116	11.0
54873	紫金礦業 (牛)	35.000 (6.52%)	34.400	11/01/2027	100.000	0.034	11.0
56382	紫金礦業 (熊)	42.000 (12.18%)	42.600	27/12/2028	100.000	0.049	7.6
57976	泡泡瑪特 (牛)	150.800 (4.01%)	143.800	25/02/2027	500.000	0.023	13.7
67855	泡泡瑪特 (熊)	180.000 (14.58%)	187.000	28/12/2028	500.000	0.061	5.2
61612	港交所 (牛)	403.000 (5.89%)	401.000	30/04/2027	500.000	0.059	14.5
69592	港交所 (熊)	450.000 (5.09%)	452.000	29/12/2028	500.000	0.046	18.6
54870	平安保險 (牛)	61.000 (4.09%)	60.400	13/10/2028	100.000	0.027	23.6
53801	平安保險 (熊)	70.000 (10.06%)	70.600	30/04/2027	100.000	0.082	7.8
56414	美團 (牛)	80.000 (9.25%)	77.500	30/12/2026	100.000	0.113	7.8
60671	美團 (熊)	95.000 (7.77%)	97.500	27/12/2028	100.000	0.085	10.4
56592	百度 (牛)	130.000 (9.60%)	128.000	30/12/2026	500.000	0.036	8.0
57702	百度 (熊)	155.000 (7.79%)	157.000	29/12/2028	500.000	0.000	11.5

資料來源: 法興證券及彭博資訊 (14/05/26 上午10:10)

本結構性產品並無抵押品

快速連結



牛熊證搜尋 >

↑20

牛熊證20大 >



牛熊證資金流 >

免責聲明

©法國興業證券(香港)有限公司2022。本報告乃由法國興業證券(香港)有限公司製作。本報告提供之資料及其內容(包括指示條款)僅供參考,並不構成要約、招攬或邀請、宣傳、誘使、或任何不論種類或形式之申述或訂立任何交易(不論按指示條款或其他方式)的任何建議或推薦。法興證券集團成員、其聯屬公司及董事及僱員可能持有不時在本報告所述證券之權益(作為主事人或其他)。法興證券集團成員及其聯屬公司亦可為本報告所述任何公司或發行人之證券或衍生工具於市場作價。法興證券集團成員及其聯屬公司亦可能為本報告提述證券的有關公司及其聯屬公司提供其他服務。本報告所載資料乃秉誠提供,並取自於所示日期相信為可靠及準確之資料來源。然而,本公司並無核實所有資料,亦不表示有關資料對閣下所需用途是否準確或完整,故不應加以依賴。本公司並無責任更新資料或改正任何其後顯現之錯誤。本報告所載述的意見、估算及其他資料可予更改或撤回,恕不另行通知。結構性產品之條款及條件必須與基本上市文件及有關補充上市文件一併閱讀。基本上市文件(載有與發行人及擔保人有關的財務及其他資料)及其任何補篇連同中文譯本、有關補充上市文件(載有有關結構性產品的詳情)及其中文譯本可於辦公時間內(星期六、星期日及假期除外)於法國興業證券(香港)有限公司現時之辦事處,香港皇后大道東1號太古廣場三座38樓索取,亦可於本公司網頁hk.warrants.com下載。擔保人有關之資料可於擔保人之公司網站www.societegenerale.com 查閱。閣下應詳細閱讀載有結構性產品條款及風險披露的有關上市文件。

本產品並無抵押品。如發行人或擔保人無力償債或違約,投資者可能無法收回部份或全部應收款項。結構性產品之價格可升亦可跌,投資者有機會損失全部投資。過往表現並不預示未來表現。牛熊證設有強制性收回特點,若相關資產價格/水平在到期前觸及收回價/水平,牛熊證會即時被強制性收回。在此情況下,N類牛熊證投資者會損失於牛熊證之全部投資而R類牛熊證之剩餘價值可能為零。法國興業證券(香港)有限公司(「法興」)及/或其聯屬公司為本報告所提及結構性產品之流通量提供者及/或發行人。在若干情況下,法興可能為唯一在交易所為結構性產品提供買賣報價的一方。因此結構性產品之第二市場可能有限。任何投資建議並未考慮個別投資者的特定投資目標及/或財政資源。在投資結構性產品前,投資者應自行運用獨立思考能力評估投資此等產品的適合性與涉及之風險及詳細閱讀上市文件內有關結構性產品的全部詳情。如需要,於作出任何認購或購買行動前應諮詢其法律、財務、稅務、會計及其他專業顧問,以確保作出適合其本身情況及財務狀況的投資決定。

如欲取消訂閱「牛熊證日誌」,請[按此](#)。



牛熊證 認股證 界內證 首選法興