

法興牛熊證日誌

☎ 2166 4266

🌐 hk.warrants.com

2026年4月23日(星期四)

[按此以網頁開啟]

法興牛熊日誌：恒指走勢反覆，留意法興恒指牛 57370/56564 及熊 60138/57065

恒指牛熊證發行人積極指標

一格買賣差價產品數目
(隻數)

平均買賣差價
(格數)

維持一格差價時間
(佔全日交易時間百分比)

平均最佳買入/賣出流通量
(相對期指張數)

法興 87.71 市場 110.21

法興 2.10 市場 1.92

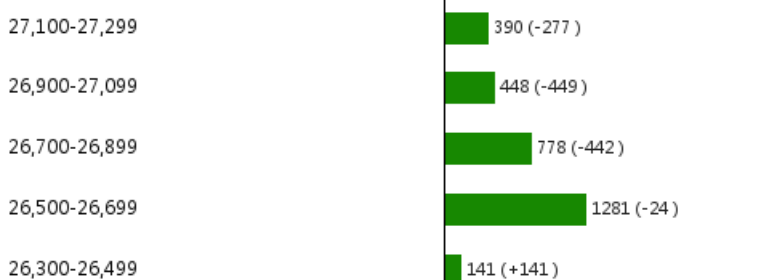
法興 18.47 市場 44.98

法興 33.56 市場 31.23

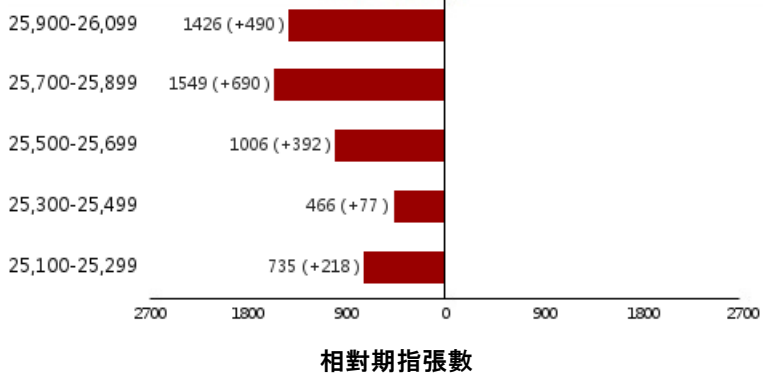
恒指 HSI 上日收市價：26,163.24 -324.24 (-1.22%)



牛熊證街貨變化



恒指上日收市價：26,163.24 -324.24 (-1.22%)



恒指昨日低開後全日偏軟，再度下試10天線及100天線約26,100點附近，短線或繼續於26,000點至26,500點反覆，宜採取候低吸納的保守部署。如看好恒指可留意牛證57370，收回價25,608點；也可留意收回價較低的牛證56564，收回價25,408點。相反，如看淡可留意熊證60138，收回價26,478點；也可留意收回價較高的熊證57065，收回價26,578點。

	收回價 (距現貨價)	價格(\$)	槓桿(x)
67218 恒指 (熊)	26,648 (+674.86)	0.081	32.1
61007 恒指 (熊)	26,628 (+654.86)	0.081	32.1
66299 恒指 (熊)	26,600 (+626.86)	0.076	34.2
57065 恒指 (熊)	26,578 (+604.86)	0.076	34.2
67750 恒指 (熊)	26,558 (+584.86)	0.072	36.1
56347 恒指 (熊)	26,548 (+574.86)	0.071	36.6
59363 恒指 (熊)	26,538 (+564.86)	0.071	36.6
60138 恒指 (熊)	26,478 (+504.86)	0.066	39.4
60128 恒指 (熊)	26,348 (+374.86)	0.051	50.9
60983 恒指 (熊)	26,278 (+304.86)	0.045	57.7
恒指現貨價：25,973.14 -190.10 (-0.73%)			
58774 恒指 (牛)	25,808 (-165.14)	0.024	108.2
57070 恒指 (牛)	25,778 (-195.14)	0.026	99.9
57952 恒指 (牛)	25,758 (-215.14)	0.029	89.6
60111 恒指 (牛)	25,748 (-225.14)	0.029	89.6
57364 恒指 (牛)	25,728 (-245.14)	0.033	78.7
58814 恒指 (牛)	25,708 (-265.14)	0.037	70.2
57073 恒指 (牛)	25,658 (-315.14)	0.040	64.9
57914 恒指 (牛)	25,638 (-335.14)	0.042	61.8
57370 恒指 (牛)	25,608 (-365.14)	0.044	59.0
58905 恒指 (牛)	25,578 (-395.14)	0.045	57.7

牛熊證精選

編號	相關資產	收回價 (距現貨價%)	行使價	到期日	換股比率	價格(\$)	槓桿(倍)
58774	恒生指數 (牛)	25,808.000 (0.64%)	25,708.000	28/09/2028	10,000.000	0.024	108.2
60128	恒生指數 (熊)	26,348.000 (1.44%)	26,448.000	27/04/2028	10,000.000	0.051	50.9
53592	騰訊 (牛)	480.000 (3.38%)	477.000	30/09/2026	500.000	0.042	23.7
62533	騰訊 (熊)	528.000 (6.28%)	531.000	29/12/2028	500.000	0.061	16.3
58914	阿里巴巴 (牛)	125.000 (5.37%)	123.500	20/11/2026	100.000	0.095	13.9
62544	阿里巴巴 (熊)	139.000 (5.22%)	140.500	30/10/2028	100.000	0.079	16.7
56338	中國移動 (牛)	75.800 (9.33%)	75.200	25/10/2028	100.000	0.051	16.4
67915	中國移動 (熊)	95.000 (13.64%)	95.600	29/07/2026	100.000	0.146	5.7
54259	理想汽車-W (牛)	63.000 (12.92%)	59.000	29/10/2026	100.000	0.145	5.0
62825	理想汽車-W (熊)	80.000 (10.57%)	84.000	29/12/2028	100.000	0.114	6.3
56370	港交所 (牛)	396.000 (4.67%)	394.000	28/05/2027	500.000	0.048	17.3
58918	港交所 (熊)	430.000 (3.51%)	432.000	28/12/2028	500.000	0.033	25.2
57077	中芯國際 (牛)	55.800 (5.66%)	55.200	27/11/2026	100.000	0.045	13.1
62505	中芯國際 (熊)	63.000 (6.51%)	63.600	28/12/2028	100.000	0.040	14.8
56401	平安保險 (牛)	58.500 (3.62%)	57.900	18/10/2028	100.000	0.025	24.3
65272	平安保險 (熊)	65.000 (7.08%)	65.600	28/04/2027	100.000	0.057	10.6
68534	中海油 (牛)	25.000 (7.06%)	24.750	29/12/2028	50.000	0.035	15.4
55074	中海油 (熊)	28.800 (7.06%)	29.050	12/05/2027	100.000	0.028	9.6
49592	納斯達克100指數 (牛)	25,500.000 (5.34%)	25,300.000	18/12/2026	312,000.000	0.049	13.8
49851	納斯達克100指數 (熊)	27,750.000 (3.02%)	27,950.000	15/12/2028	312,000.000	0.024	28.2
61013	比亞迪 (牛)	96.500 (6.40%)	95.100	29/10/2026	100.000	0.089	11.6
54812	比亞迪 (熊)	116.000 (12.51%)	117.400	27/12/2028	100.000	0.123	8.4
57976	泡泡瑪特 (牛)	150.800 (3.89%)	143.800	25/02/2027	500.000	0.028	11.2
68397	泡泡瑪特 (熊)	170.000 (8.35%)	177.000	27/12/2028	500.000	0.041	7.7
67076	友邦保險 (牛)	80.000 (3.21%)	79.400	29/10/2026	100.000	0.035	23.6
64263	友邦保險 (熊)	95.000 (14.94%)	95.600	28/12/2028	100.000	0.123	6.7
56414	美團 (牛)	80.000 (3.50%)	77.500	30/12/2026	100.000	0.059	14.1
61018	美團 (熊)	89.000 (7.36%)	91.500	28/12/2028	100.000	0.080	10.4
56408	紫金礦業 (牛)	35.000 (6.22%)	34.400	30/03/2027	100.000	0.032	11.7
56382	紫金礦業 (熊)	42.000 (12.54%)	42.600	27/12/2028	100.000	0.052	7.2

資料來源：法興證券及彭博資訊 (23/04/26 上午10:00)

本結構性產品並無抵押品

快速連結



牛熊證搜尋 >

↑20

牛熊證20大 >



牛熊證資金流 >

免責聲明

©法國興業證券(香港)有限公司2022。本報告乃由法國興業證券(香港)有限公司製作。本報告提供之資料及其內容(包括指示條款)僅供參考,並不構成要約、招攬或邀請、宣傳、誘使、或任何不論種類或形式之申述或訂立任何交易(不論按指示條款或其他方式)的任何建議或推薦。法興證券集團成員、其聯屬公司及董事及僱員可能持有不時在本報告所述證券之權益(作為主事人或其他)。法興證券集團成員及其聯屬公司亦可為本報告所述任何公司或發行人之證券或衍生工具於市場作價。法興證券集團成員及其聯屬公司亦可能為本報告提述證券的有關公司及其聯屬公司提供其他服務。本報告所載資料乃秉誠提供,並取自於所示日期相信為可靠及準確之資料來源。然而,本公司並無核實所有資料,亦不表示有關資料對閣下所需用途是否準確或完整,故不應加以依賴。本公司並無責任更新資料或改正任何其後顯現之錯誤。本報告所載述的意見、估算及其他資料可予更改或撤回,恕不另行通知。結構性產品之條款及條件必須與基本上市文件及有關補充上市文件一併閱讀。基本上市文件(載有與發行人及擔保人有關的財務及其他資料)及其任何補篇連同中文譯本、有關補充上市文件(載有有關結構性產品的詳情)及其中文譯本可於辦公時間內(星期六、星期日及假期除外)於法國興業證券(香港)有限公司現時之辦事處,香港皇后大道東1號太古廣場三座38樓索取,亦可於本公司網頁hk.warrants.com下載。擔保人有關之資料可於擔保人之公司網站www.societegenerale.com 查閱。閣下應詳細閱讀載有結構性產品條款及風險披露的有關上市文件。

本產品並無抵押品。如發行人或擔保人無力償債或違約,投資者可能無法收回部份或全部應收款項。結構性產品之價格可升亦可跌,投資者有機會損失全部投資。過往表現並不預示未來表現。牛熊證設有強制性收回特點,若相關資產價格/水平在到期前觸及收回價/水平,牛熊證會即時被強制性收回。在此情況下,N類牛熊證投資者會損失於牛熊證之全部投資而R類牛熊證之剩餘價值可能為零。法國興業證券(香港)有限公司(「法興」)及/或其聯屬公司為本報告所提及結構性產品之流通量提供者及/或發行人。在若干情況下,法興可能為唯一在交易所為結構性產品提供買賣報價的一方。因此結構性產品之第二市場可能有限。任何投資建議並未考慮個別投資者的特定投資目標及/或財政資源。在投資結構性產品前,投資者應自行運用獨立思考能力評估投資此等產品的適合性與涉及之風險及詳細閱讀上市文件內有關結構性產品的全部詳情。如需要,於作出任何認購或購買行動前應諮詢其法律、財務、稅務、會計及其他專業顧問,以確保作出適合其本身情況及財務狀況的投資決定。

如欲取消訂閱「牛熊證日誌」,請[按此](#)。



牛熊證 認股證 界內證 首選法興