

法興牛熊證日誌

☎ 2166 4266

🌐 hk.warrants.com

2026年4月21日(星期二)

[按此以網頁開啟]

法興牛熊日誌：恒指100天線有支持，留意法興恒指牛 58841/57070 及熊 57076/66292

恒指牛熊證發行人積極指標

一格買賣差價產品數目
(隻數)

平均買賣差價
(格數)

維持一格差價時間
(佔全日交易時間百分比)

平均最佳買入/賣出流通量
(相對期指張數)

法興 118.55
市場 110.80

法興 2.11
市場 1.97

法興 25.22
市場 44.78

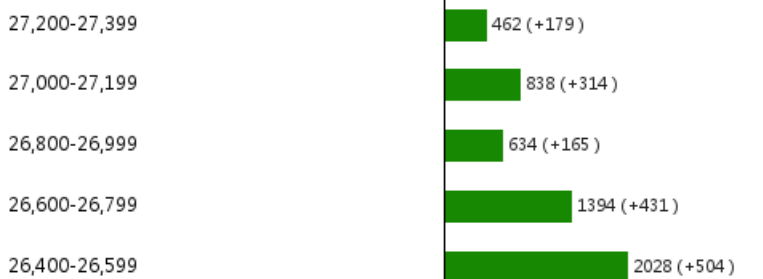
法興 33.18
市場 30.95

恒指 HSI 上日收市價：26,361.07 +200.74 (+0.77%)

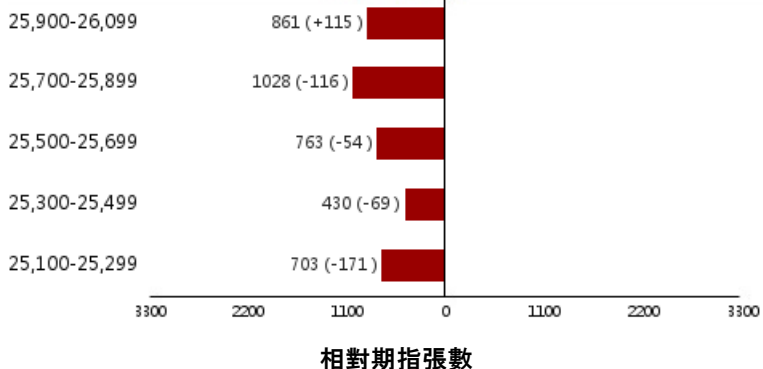
恒指昨日一度下試100天線約26,100點水平，及後覓得支持，收市升200點報26,361點，後市或可繼續反覆向上。如看好恒指可留意牛證58841，收回價25,948點；也可留意收回價較低的牛證57070，收回價25,778點。相反，如看淡可留意熊證57076，收回價26,868點；也可留意收回價較高的熊證66292，收回價27,100點。



牛熊證街貨變化



恒指上日收市價：26,361.07 +200.74 (+0.77%)



收回價 (距現貨價) 價格(\$) 槓桿(x)

66287 恒指 (熊)	26,948 (+565.21)	0.071	37.2
66096 恒指 (熊)	26,900 (+517.21)	0.064	41.2
57076 恒指 (熊)	26,868 (+485.21)	0.063	41.9
59369 恒指 (熊)	26,848 (+465.21)	0.061	43.3
66286 恒指 (熊)	26,828 (+445.21)	0.058	45.5
67225 恒指 (熊)	26,800 (+417.21)	0.054	48.9
66106 恒指 (熊)	26,768 (+385.21)	0.051	51.7
66285 恒指 (熊)	26,728 (+345.21)	0.046	57.4
67751 恒指 (熊)	26,708 (+325.21)	0.044	60.0
59368 恒指 (熊)	26,678 (+295.21)	0.042	62.8
恒指現貨價：26,382.79 +21.72 (+0.08%)			
59316 恒指 (牛)	26,108 (-274.79)	0.037	71.3
58835 恒指 (牛)	26,069 (-313.79)	0.039	67.6
59319 恒指 (牛)	26,008 (-374.79)	0.048	55.0
58841 恒指 (牛)	25,948 (-434.79)	0.051	51.7
57067 恒指 (牛)	25,907 (-475.79)	0.053	49.8
59333 恒指 (牛)	25,888 (-494.79)	0.059	44.7
57945 恒指 (牛)	25,872 (-510.79)	0.058	45.5
57362 恒指 (牛)	25,838 (-544.79)	0.060	44.0
58774 恒指 (牛)	25,808 (-574.79)	0.064	41.2
57070 恒指 (牛)	25,778 (-604.79)	0.066	40.0

牛熊證精選

編號	相關資產	收回價 (距現貨價%)	行使價	到期日	換股比率	價格(\$)	槓桿(倍)
59316	恒生指數 (牛)	26,108.000 (1.04%)	26,008.000	29/11/2028	10,000.000	0.037	71.3
67218	恒生指數 (熊)	26,648.000 (1.01%)	26,748.000	30/03/2028	10,000.000	0.038	69.4
59397	阿里巴巴 (牛)	130.000 (4.34%)	128.500	16/11/2026	100.000	0.082	16.6
60529	阿里巴巴 (熊)	142.500 (4.86%)	144.000	23/10/2028	100.000	0.079	17.2
59371	騰訊 (牛)	495.000 (4.90%)	492.000	26/11/2026	500.000	0.061	17.1
62503	騰訊 (熊)	538.000 (3.36%)	541.000	27/12/2028	500.000	0.040	26.0
56414	美團 (牛)	80.000 (6.38%)	77.500	30/12/2026	100.000	0.085	10.1
62763	美團 (熊)	92.000 (7.67%)	94.500	29/12/2028	100.000	0.084	10.2
57976	泡泡瑪特 (牛)	150.800 (7.03%)	143.800	25/02/2027	500.000	0.038	8.5
68397	泡泡瑪特 (熊)	170.000 (4.81%)	177.000	27/12/2028	500.000	0.031	10.5
57077	中芯國際 (牛)	55.800 (6.92%)	55.200	27/11/2026	100.000	0.055	10.9
62505	中芯國際 (熊)	63.000 (5.09%)	63.600	28/12/2028	100.000	0.034	17.6
56338	中國移動 (牛)	75.800 (8.84%)	75.200	25/10/2028	100.000	0.050	16.6
59815	中國移動 (熊)	86.000 (3.43%)	86.600	29/04/2027	100.000	0.050	16.6
54259	理想汽車-W (牛)	63.000 (12.44%)	59.000	29/10/2026	100.000	0.142	5.1
62825	理想汽車-W (熊)	80.000 (11.19%)	84.000	29/12/2028	100.000	0.116	6.2
67076	友邦保險 (牛)	80.000 (3.61%)	79.400	29/10/2026	100.000	0.040	20.8
64263	友邦保險 (熊)	95.000 (14.46%)	95.600	28/12/2028	100.000	0.118	7.0
56370	港交所 (牛)	396.000 (4.62%)	394.000	28/05/2027	500.000	0.047	17.7
58918	港交所 (熊)	430.000 (3.56%)	432.000	28/12/2028	500.000	0.035	23.7
68534	中海油 (牛)	25.000 (6.09%)	24.750	29/12/2028	50.000	0.030	17.7
56376	中海油 (熊)	27.500 (3.31%)	27.750	29/04/2027	50.000	0.030	17.7
56408	紫金礦業 (牛)	35.000 (6.47%)	34.400	30/03/2027	100.000	0.033	11.3
56382	紫金礦業 (熊)	42.000 (12.24%)	42.600	27/12/2028	100.000	0.052	7.2
57411	比亞迪 (牛)	104.000 (4.24%)	102.600	30/10/2026	100.000	0.069	15.7
54812	比亞迪 (熊)	116.000 (6.81%)	117.400	27/12/2028	100.000	0.080	13.6
49576	納斯達克100指數 (牛)	25,000.000 (5.98%)	24,800.000	18/12/2026	312,000.000	0.058	11.5
49824	納斯達克100指數 (熊)	27,500.000 (3.42%)	27,700.000	15/12/2028	312,000.000	0.023	29.0
49560	道瓊斯工業平均指數 (牛)	46,000.000 (6.96%)	45,650.000	18/12/2026	390,000.000	0.092	10.8
49803	道瓊斯工業平均指數 (熊)	51,000.000 (3.15%)	51,350.000	15/12/2028	390,000.000	0.031	32.0

資料來源：法興證券及彭博資訊 (21/04/26 上午10:05)

本結構性產品並無抵押品

快速連結



牛熊證搜尋 >

↑20

牛熊證20大 >



牛熊證資金流 >

免責聲明

©法國興業證券(香港)有限公司2022。本報告乃由法國興業證券(香港)有限公司製作。本報告提供之資料及其內容(包括指示條款)僅供參考,並不構成要約、招攬或邀請、宣傳、誘使、或任何不論種類或形式之申述或訂立任何交易(不論按指示條款或其他方式)的任何建議或推薦。法興證券集團成員、其聯屬公司及董事及僱員可能持有不時在本報告所述證券之權益(作為主事人或其他)。法興證券集團成員及其聯屬公司亦可為本報告所述任何公司或發行人之證券或衍生工具於市場作價。法興證券集團成員及其聯屬公司亦可能為本報告提述證券的有關公司及其聯屬公司提供其他服務。本報告所載資料乃秉誠提供,並取自於所示日期相信為可靠及準確之資料來源。然而,本公司並無核實所有資料,亦不表示有關資料對閣下所需用途是否準確或完整,故不應加以依賴。本公司並無責任更新資料或改正任何其後顯現之錯誤。本報告所載述的意見、估算及其他資料可予更改或撤回,恕不另行通知。結構性產品之條款及條件必須與基本上市文件及有關補充上市文件一併閱讀。基本上市文件(載有與發行人及擔保人有關的財務及其他資料)及其任何補篇連同中文譯本、有關補充上市文件(載有有關結構性產品的詳情)及其中文譯本可於辦公時間內(星期六、星期日及假期除外)於法國興業證券(香港)有限公司現時之辦事處,香港皇后大道東1號太古廣場三座38樓索取,亦可於本公司網頁hk.warrants.com下載。擔保人有關之資料可於擔保人之公司網站www.societegenerale.com 查閱。閣下應詳細閱讀載有結構性產品條款及風險披露的有關上市文件。

本產品並無抵押品。如發行人或擔保人無力償債或違約,投資者可能無法收回部份或全部應收款項。結構性產品之價格可升亦可跌,投資者有機會損失全部投資。過往表現並不預示未來表現。牛熊證設有強制性收回特點,若相關資產價格/水平在到期前觸及收回價/水平,牛熊證會即時被強制性收回。在此情況下,N類牛熊證投資者會損失於牛熊證之全部投資而R類牛熊證之剩餘價值可能為零。法國興業證券(香港)有限公司(「法興」)及/或其聯屬公司為本報告所提及結構性產品之流通量提供者及/或發行人。在若干情況下,法興可能為唯一在交易所為結構性產品提供買賣報價的一方。因此結構性產品之第二市場可能有限。任何投資建議並未考慮個別投資者的特定投資目標及/或財政資源。在投資結構性產品前,投資者應自行運用獨立思考能力評估投資此等產品的適合性與涉及之風險及詳細閱讀上市文件內有關結構性產品的全部詳情。如需要,於作出任何認購或購買行動前應諮詢其法律、財務、稅務、會計及其他專業顧問,以確保作出適合其本身情況及財務狀況的投資決定。

如欲取消訂閱「牛熊證日誌」,請[按此](#)。



牛熊證 認股證 界內證 首選法興