

法興牛熊證日誌

☎ 2166 4266

🌐 hk.warrants.com

2026年4月15日(星期三)

[按此以網頁開啟]

法興牛熊日誌：恒指上試50天線，留意法興恒指牛 57073/57075及熊 66299/67225

恒指牛熊證發行人積極指標

一格買賣差價產品數目
(隻數)

平均買賣差價
(格數)

維持一格差價時間
(佔全日交易時間百分比)

平均最佳買入/賣出流通量
(相對期指張數)

法興 103.40
市場 105.08

法興 2.05
市場 2.00

法興 22.09
市場 42.01

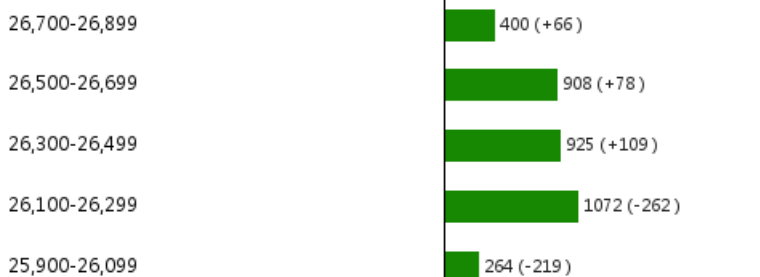
法興 38.42
市場 30.12

恒指 HSI 上日收市價：25,872.32 +211.47 (+0.82%)

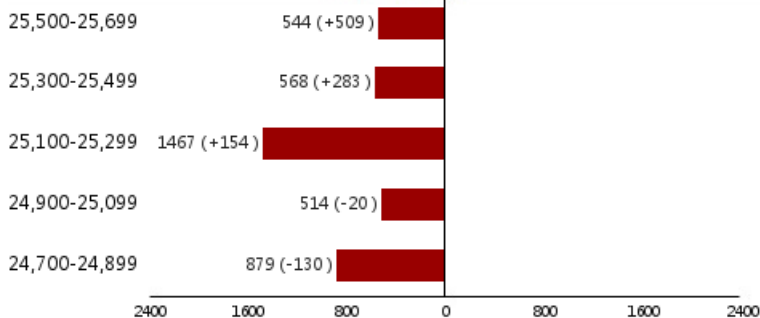
恒指昨日反彈逾200點，今早高開接近300點，上試50天及100天線約26,100點附近。如看好恒指可留意牛證57073，收回價25,658點；也可留意收回價較低的牛證57075，收回價25,458點。相反，如看淡可留意熊證66299，收回價26,600點；也可留意收回價較高的熊證67225，收回價26,800點。



牛熊證街貨變化



恒指上日收市價：25,872.32 +211.47 (+0.82%)



相對期指張數

	收回價 (距現貨價)	價格(\$)	槓桿(x)
67218 恒指 (熊)	26,648 (+514.46)	0.065	40.2
66299 恒指 (熊)	26,600 (+466.46)	0.057	45.8
57065 恒指 (熊)	26,578 (+444.46)	0.057	45.8
67750 恒指 (熊)	26,558 (+424.46)	0.055	47.5
56347 恒指 (熊)	26,548 (+414.46)	0.054	48.4
61597 恒指 (熊)	26,528 (+394.46)	0.050	52.3
67217 恒指 (熊)	26,500 (+366.46)	0.047	55.6
68474 恒指 (熊)	26,458 (+324.46)	0.043	60.8
55690 恒指 (熊)	26,428 (+294.46)	0.040	65.3
67745 恒指 (熊)	26,408 (+274.46)	0.037	70.6
恒指現貨價：26,133.54 +261.22 (+1.01%)			
57070 恒指 (牛)	25,778 (-355.54)	0.046	56.8
57073 恒指 (牛)	25,658 (-475.54)	0.056	46.7
56555 恒指 (牛)	25,558 (-575.54)	0.064	40.8
56358 恒指 (牛)	25,508 (-625.54)	0.068	38.4
57075 恒指 (牛)	25,458 (-675.54)	0.076	34.4
56564 恒指 (牛)	25,408 (-725.54)	0.078	33.5
56363 恒指 (牛)	25,358 (-775.54)	0.082	31.9
56580 恒指 (牛)	25,268 (-865.54)	0.090	29.0
55472 恒指 (牛)	25,248 (-885.54)	0.091	28.7
56364 恒指 (牛)	25,208 (-925.54)	0.095	27.5

牛熊證精選

編號	相關資產	收回價 (距現貨價%)	行使價	到期日	換股比率	價格(\$)	槓桿(倍)
57067	恒生指數 (牛)	25,907.000 (0.87%)	25,807.000	28/09/2028	10,000.000	0.035	74.7
68474	恒生指數 (熊)	26,458.000 (1.24%)	26,558.000	28/02/2028	10,000.000	0.043	60.8
56574	騰訊 (牛)	485.000 (4.53%)	482.000	27/11/2026	500.000	0.055	18.5
62533	騰訊 (熊)	528.000 (3.94%)	531.000	29/12/2028	500.000	0.044	23.1
57077	中芯國際 (牛)	55.800 (5.42%)	55.200	27/11/2026	100.000	0.047	12.6
62505	中芯國際 (熊)	63.000 (6.78%)	63.600	28/12/2028	100.000	0.042	14.0
60506	比亞迪 (牛)	100.000 (7.49%)	98.600	28/09/2026	100.000	0.106	10.2
54812	比亞迪 (熊)	116.000 (7.31%)	117.400	27/12/2028	100.000	0.085	12.7
56425	泡泡瑪特 (牛)	140.800 (15.28%)	133.800	28/01/2027	500.000	0.066	5.0
67855	泡泡瑪特 (熊)	180.000 (8.30%)	187.000	28/12/2028	500.000	0.041	8.1
59415	小米集團-W (牛)	30.000 (3.66%)	29.600	28/09/2026	100.000	0.017	18.3
54537	小米集團-W (熊)	33.000 (5.97%)	33.400	27/12/2028	100.000	0.021	14.8
65239	快手科技 (牛)	42.000 (9.13%)	39.500	30/11/2026	100.000	0.069	6.7
68372	快手科技 (熊)	52.000 (12.51%)	54.500	29/12/2028	100.000	0.079	5.9
56370	港交所 (牛)	396.000 (4.07%)	394.000	28/05/2027	500.000	0.045	18.3
58918	港交所 (熊)	430.000 (4.17%)	432.000	28/12/2028	500.000	0.038	21.7
56401	平安保險 (牛)	58.500 (8.16%)	57.900	18/10/2028	100.000	0.052	12.2
53801	平安保險 (熊)	70.000 (9.89%)	70.600	30/04/2027	100.000	0.080	8.0
56428	恒生科技指數 (牛)	4,700.000 (4.96%)	4,620.000	30/12/2026	10,000.000	0.037	13.4
62392	恒生科技指數 (熊)	5,200.000 (5.15%)	5,280.000	28/12/2028	10,000.000	0.033	15.0
68534	中海油 (牛)	25.000 (3.40%)	24.750	29/12/2028	50.000	0.020	25.9
56376	中海油 (熊)	27.500 (6.26%)	27.750	29/04/2027	50.000	0.048	10.8
59291	商湯 - W (牛)	1.600 (21.57%)	1.540	12/03/2027	10.000	0.056	3.6
56576	阿里巴巴 (牛)	121.000 (6.49%)	119.500	29/10/2026	100.000	0.107	12.1
62523	阿里巴巴 (熊)	136.000 (5.10%)	137.500	25/10/2028	100.000	0.079	16.4
56338	中國移動 (牛)	75.800 (7.22%)	75.200	25/10/2028	100.000	0.040	20.4
59815	中國移動 (熊)	86.000 (5.26%)	86.600	29/04/2027	100.000	0.068	12.0
56399	贛鋒鋳業 (牛)	70.800 (10.94%)	68.300	30/12/2026	100.000	0.125	6.4

資料來源: 法興證券及彭博資訊 (15/04/26 上午9:55)

本結構性產品並無抵押品

快速連結



牛熊證搜尋 >

↑20

牛熊證20大 >



牛熊證資金流 >

免責聲明

©法國興業證券(香港)有限公司2022。本報告乃由法國興業證券(香港)有限公司製作。本報告提供之資料及其內容(包括指示條款)僅供參考,並不構成要約、招攬或邀請、宣傳、誘使、或任何不論種類或形式之申述或訂立任何交易(不論按指示條款或其他方式)的任何建議或推薦。法興證券集團成員、其聯屬公司及董事及僱員可能持有不時在本報告所述證券之權益(作為主事人或其他)。法興證券集團成員及其聯屬公司亦可為本報告所述任何公司或發行人之證券或衍生工具於市場作價。法興證券集團成員及其聯屬公司亦可能為本報告提述證券的有關公司及其聯屬公司提供其他服務。本報告所載資料乃秉誠提供,並取自於所示日期相信為可靠及準確之資料來源。然而,本公司並無核實所有資料,亦不表示有關資料對閣下所需用途是否準確或完整,故不應加以依賴。本公司並無責任更新資料或改正任何其後顯現之錯誤。本報告所載述的意見、估算及其他資料可予更改或撤回,恕不另行通知。結構性產品之條款及條件必須與基本上市文件及有關補充上市文件一併閱讀。基本上市文件(載有與發行人及擔保人有關的財務及其他資料)及其任何補篇連同中文譯本、有關補充上市文件(載有有關結構性產品的詳情)及其中文譯本可於辦公時間內(星期六、星期日及假期除外)於法國興業證券(香港)有限公司現時之辦事處,香港皇后大道東1號太古廣場三座38樓索取,亦可於本公司網頁hk.warrants.com下載。擔保人有關之資料可於擔保人之公司網站www.societegenerale.com 查閱。閣下應詳細閱讀載有結構性產品條款及風險披露的有關上市文件。

本產品並無抵押品。如發行人或擔保人無力償債或違約,投資者可能無法收回部份或全部應收款項。結構性產品之價格可升亦可跌,投資者有機會損失全部投資。過往表現並不預示未來表現。牛熊證設有強制性收回特點,若相關資產價格/水平在到期前觸及收回價/水平,牛熊證會即時被強制性收回。在此情況下,N類牛熊證投資者會損失於牛熊證之全部投資而R類牛熊證之剩餘價值可能為零。法國興業證券(香港)有限公司(「法興」)及/或其聯屬公司為本報告所提及結構性產品之流通量提供者及/或發行人。在若干情況下,法興可能為唯一在交易所為結構性產品提供買賣報價的一方。因此結構性產品之第二市場可能有限。任何投資建議並未考慮個別投資者的特定投資目標及/或財政資源。在投資結構性產品前,投資者應自行運用獨立思考能力評估投資此等產品的適合性與涉及之風險及詳細閱讀上市文件內有關結構性產品的全部詳情。如需要,於作出任何認購或購買行動前應諮詢其法律、財務、稅務、會計及其他專業顧問,以確保作出適合其本身情況及財務狀況的投資決定。

如欲取消訂閱「牛熊證日誌」,請[按此](#)。



牛熊證 認股證 界內證 首選法興