

法興牛熊證日誌

☎ 2166 4266

🌐 hk.warrants.com

2026年4月9日(星期四)

[按此以網頁開啟]

法興牛熊日誌：恒指走勢反覆，留意法興恒指牛 55089/55090 及熊 61558/57054

恒指牛熊證發行人積極指標

一格買賣差價產品數目
(隻數)

平均買賣差價
(格數)

維持一格差價時間
(佔全日交易時間百分比)

平均最佳買入/賣出流通量
(相對期指張數)

法興
118.06

市場
90.07

法興
1.95

市場
2.32

法興
26.71

市場
35.20

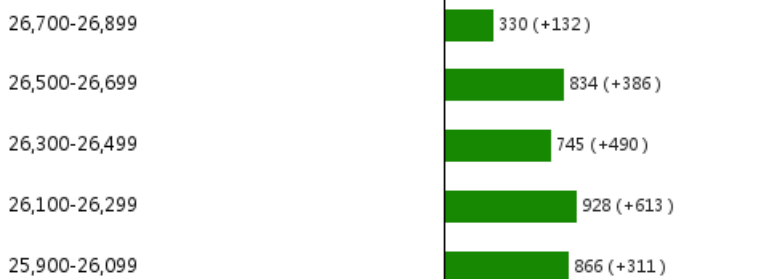
法興
37.24

市場
26.68

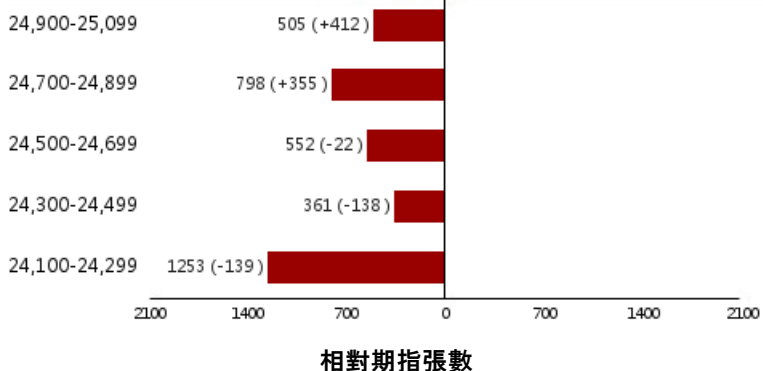
恒指 HSI 上日收市價：25,893.02 +776.49 (+3.09%)



牛熊證街貨變化



恒指上日收市價：25,893.02 +776.49 (+3.09%)



受或停戰兩周的市場消息刺激，恒指昨日曾一度急升約800點，升近26,000點關口附近，惟恒指近日走勢反覆，波幅甚大宜審慎部署。如看好恒指可留意牛證55089，收回價25,158點；也可留意收回價較低的牛證55090，收回價25,028點。相反，如看淡可留意熊證61558，收回價26,178點；也可留意收回價較高的熊證57054，收回價26,358點。

	收回價 (距現貨價)	價格(\$)	槓桿(x)
68472 恒指 (熊)	26,338 (+582.22)	0.074	34.8
61594 恒指 (熊)	26,318 (+562.22)	0.071	36.3
53391 恒指 (熊)	26,300 (+544.22)	0.070	36.8
57508 恒指 (熊)	26,278 (+522.22)	0.067	38.4
60952 恒指 (熊)	26,228 (+472.22)	0.060	42.9
61558 恒指 (熊)	26,178 (+422.22)	0.055	46.8
60490 恒指 (熊)	26,148 (+392.22)	0.052	49.5
60949 恒指 (熊)	26,100 (+344.22)	0.047	54.8
61555 恒指 (熊)	26,048 (+292.22)	0.042	61.3
60470 恒指 (熊)	25,988 (+232.22)	0.034	75.8
恒指現貨價：25,755.78 -137.24 (-0.53%)			
55085 恒指 (牛)	25,294 (-461.78)	0.053	48.6
55089 恒指 (牛)	25,158 (-597.78)	0.064	40.2
55090 恒指 (牛)	25,028 (-727.78)	0.075	34.3
55091 恒指 (牛)	24,888 (-867.78)	0.088	29.3
69519 恒指 (牛)	24,848 (-907.78)	0.092	28.0
54586 恒指 (牛)	24,788 (-967.78)	0.098	26.3
53690 恒指 (牛)	24,768 (-987.78)	0.099	26.0
55102 恒指 (牛)	24,728 (-1,027.78)	0.102	25.3
69529 恒指 (牛)	24,688 (-1,067.78)	0.107	24.1
53685 恒指 (牛)	24,648 (-1,107.78)	0.111	23.2

牛熊證精選

編號	相關資產	收回價 (距現貨價%)	行使價	到期日	換股比率	價格(\$)	槓桿(倍)
55085	恒生指數 (牛)	25,294.000 (1.79%)	25,194.000	29/11/2028	10,000.000	0.053	48.6
61555	恒生指數 (熊)	26,048.000 (1.13%)	26,148.000	28/03/2029	10,000.000	0.042	61.3
67864	泡泡瑪特 (牛)	130.800 (14.90%)	123.800	28/12/2026	500.000	0.060	5.1
68397	泡泡瑪特 (熊)	170.000 (10.61%)	177.000	27/12/2028	500.000	0.046	6.7
55073	港交所 (牛)	386.000 (5.16%)	384.000	28/04/2027	500.000	0.053	15.4
53694	港交所 (熊)	420.000 (3.19%)	422.000	29/12/2028	500.000	0.030	27.1
63603	阿里巴巴 (牛)	116.500 (5.21%)	115.000	30/09/2026	100.000	0.089	13.8
62550	阿里巴巴 (熊)	132.100 (7.49%)	133.600	31/10/2028	100.000	0.101	12.2
55077	匯豐 (牛)	120.800 (12.78%)	120.200	29/03/2028	100.000	0.173	8.0
59813	匯豐 (熊)	150.000 (8.30%)	152.500	28/06/2027	500.000	0.030	9.2
53740	中芯國際 (牛)	49.800 (12.01%)	49.200	30/09/2026	100.000	0.082	6.9
63571	中芯國際 (熊)	60.000 (6.01%)	60.600	27/12/2028	100.000	0.038	14.9
53592	騰訊 (牛)	480.000 (5.42%)	477.000	30/09/2026	500.000	0.065	15.6
62533	騰訊 (熊)	528.000 (4.04%)	531.000	29/12/2028	500.000	0.044	23.1
58357	恒生科技指數 (牛)	4,600.000 (5.42%)	4,520.000	29/09/2026	10,000.000	0.037	13.1
62392	恒生科技指數 (熊)	5,200.000 (6.92%)	5,280.000	28/12/2028	10,000.000	0.040	12.2
55965	小米集團-W (牛)	30.500 (3.91%)	30.100	30/11/2026	100.000	0.020	15.9
54537	小米集團-W (熊)	33.000 (3.97%)	33.400	27/12/2028	100.000	0.016	19.8
67077	美團 (牛)	76.500 (13.27%)	74.000	30/09/2026	100.000	0.151	5.8
62763	美團 (熊)	92.000 (4.31%)	94.500	29/12/2028	100.000	0.060	14.7
61617	建設銀行 (牛)	7.600 (9.95%)	7.500	29/08/2028	10.000	0.079	10.7
67084	紫金礦業 (牛)	32.600 (10.54%)	32.000	26/02/2027	100.000	0.048	7.6
56382	紫金礦業 (熊)	42.000 (15.26%)	42.600	27/12/2028	100.000	0.059	6.2
68534	中海油 (牛)	25.000 (5.23%)	24.750	29/12/2028	50.000	0.027	19.5
55074	中海油 (熊)	28.800 (9.17%)	29.050	12/05/2027	100.000	0.033	8.0
67076	友邦保險 (牛)	80.000 (9.04%)	79.400	29/10/2026	100.000	0.089	9.9
64263	友邦保險 (熊)	95.000 (8.02%)	95.600	28/12/2028	100.000	0.073	12.0
49991	納斯達克100指數 (牛)	22,500.000 (9.65%)	22,300.000	18/09/2026	312,000.000	0.073	8.6
49974	納斯達克100指數 (熊)	25,750.000 (3.40%)	25,950.000	15/12/2028	312,000.000	0.024	26.0

資料來源：法興證券及彭博資訊 (09/04/26 上午10:05)

本結構性產品並無抵押品

快速連結



牛熊證搜尋 >

↑20

牛熊證20大 >



牛熊證資金流 >

免責聲明

©法國興業證券(香港)有限公司2022。本報告乃由法國興業證券(香港)有限公司製作。本報告提供之資料及其內容(包括指示條款)僅供參考,並不構成要約、招攬或邀請、宣傳、誘使、或任何不論種類或形式之申述或訂立任何交易(不論按指示條款或其他方式)的任何建議或推薦。法興證券集團成員、其聯屬公司及董事及僱員可能持有不時在本報告所述證券之權益(作為主事人或其他)。法興證券集團成員及其聯屬公司亦可為本報告所述任何公司或發行人之證券或衍生工具於市場作價。法興證券集團成員及其聯屬公司亦可能為本報告提述證券的有關公司及其聯屬公司提供其他服務。本報告所載資料乃秉誠提供,並取自於所示日期相信為可靠及準確之資料來源。然而,本公司並無核實所有資料,亦不表示有關資料對閣下所需用途是否準確或完整,故不應加以依賴。本公司並無責任更新資料或改正任何其後顯現之錯誤。本報告所載述的意見、估算及其他資料可予更改或撤回,恕不另行通知。結構性產品之條款及條件必須與基本上市文件及有關補充上市文件一併閱讀。基本上市文件(載有與發行人及擔保人有關的財務及其他資料)及其任何補篇連同中文譯本、有關補充上市文件(載有有關結構性產品的詳情)及其中文譯本可於辦公時間內(星期六、星期日及假期除外)於法國興業證券(香港)有限公司現時之辦事處,香港皇后大道東1號太古廣場三座38樓索取,亦可於本公司網頁hk.warrants.com下載。擔保人有關之資料可於擔保人之公司網站www.societegenerale.com 查閱。閣下應詳細閱讀載有結構性產品條款及風險披露的有關上市文件。

本產品並無抵押品。如發行人或擔保人無力償債或違約,投資者可能無法收回部份或全部應收款項。結構性產品之價格可升亦可跌,投資者有機會損失全部投資。過往表現並不預示未來表現。牛熊證設有強制性收回特點,若相關資產價格/水平在到期前觸及收回價/水平,牛熊證會即時被強制性收回。在此情況下,N類牛熊證投資者會損失於牛熊證之全部投資而R類牛熊證之剩餘價值可能為零。法國興業證券(香港)有限公司(「法興」)及/或其聯屬公司為本報告所提及結構性產品之流通量提供者及/或發行人。在若干情況下,法興可能為唯一在交易所為結構性產品提供買賣報價的一方。因此結構性產品之第二市場可能有限。任何投資建議並未考慮個別投資者的特定投資目標及/或財政資源。在投資結構性產品前,投資者應自行運用獨立思考能力評估投資此等產品的適合性與涉及之風險及詳細閱讀上市文件內有關結構性產品的全部詳情。如需要,於作出任何認購或購買行動前應諮詢其法律、財務、稅務、會計及其他專業顧問,以確保作出適合其本身情況及財務狀況的投資決定。

如欲取消訂閱「牛熊證日誌」,請[按此](#)。



牛熊證 認股證 界內證 首選法興