

法興牛熊證日誌

☎ 2166 4266

🌐 hk.warrants.com

2025年1月14日(星期二)

[按此以網頁開放]

法興牛熊日誌：恒指考驗中期升軌，留意法興恒指牛 61791/50688 及熊 66224/66574

恒指牛熊證發行人積極指標

一格買賣差價產品數目
(隻數)

平均買賣差價
(格數)

維持一格差價時間
(佔全日交易時間百分比)

平均最佳買入/賣出流通量
(相對期指張數)

法興 248.27
市場 113.13

法興 1.41
市場 2.30

法興 64.49
市場 54.07

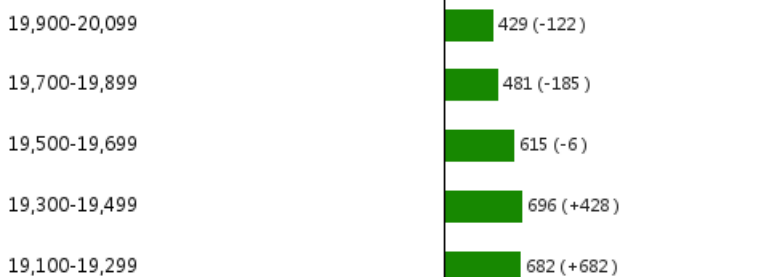
法興 39.14
市場 32.45

恒指 HSI 上日收市價：18,874.14 -190.15 (-1.00%)

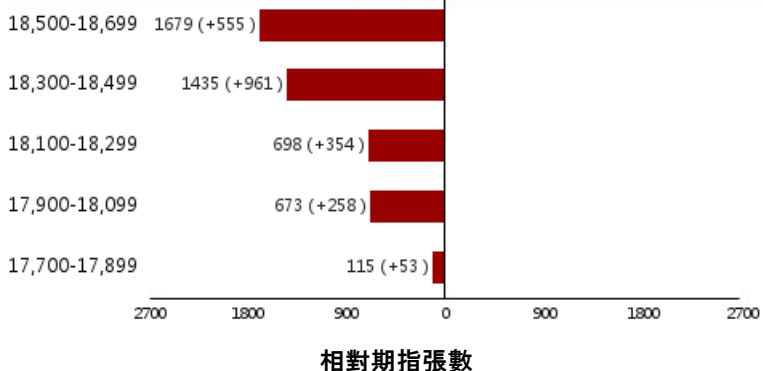
恒指跌至去年11月低位約19,050點附近後，昨日一度顯著向下，逼近中期上升軌約18,600點附近，其後止跌回穩，收市反彈重返18,900點附近，短期技術走勢偏淡，策略上以候低部署技術反彈為主。如看好恒指可留意牛證61791，收回價18,548點；也可留意收回價較低的牛證50688，收回價18,359點。相反，如看淡可留意熊證66224，收回價19,428點；也可留意收回價較高的熊證66574，收回價19,648點。



牛熊證街貨變化



恒指上日收市價：18,874.14 -190.15 (-1.00%)



	收回價 (距現貨價)	價格(\$)	槓桿(x)
66574 恒指 (熊)	19,648 (+656.92)	0.074	25.7
66506 恒指 (熊)	19,600 (+608.92)	0.066	28.8
66225 恒指 (熊)	19,548 (+556.92)	0.061	31.1
66517 恒指 (熊)	19,500 (+508.92)	0.060	31.7
66573 恒指 (熊)	19,468 (+476.92)	0.055	34.5
66224 恒指 (熊)	19,428 (+436.92)	0.050	38.0
66531 恒指 (熊)	19,378 (+386.92)	0.045	42.2
66571 恒指 (熊)	19,338 (+346.92)	0.043	44.2
66516 恒指 (熊)	19,258 (+266.92)	0.034	55.9
66565 恒指 (熊)	19,241 (+249.92)	0.034	55.9
恒指現貨價：18,991.08 +116.94 (+0.62%)			
51152 恒指 (牛)	18,648 (-343.08)	0.043	44.2
50935 恒指 (牛)	18,608 (-383.08)	0.046	41.3
61791 恒指 (牛)	18,548 (-443.08)	0.053	35.8
50936 恒指 (牛)	18,508 (-483.08)	0.057	33.3
61792 恒指 (牛)	18,448 (-543.08)	0.063	30.1
50937 恒指 (牛)	18,408 (-583.08)	0.067	28.3
50688 恒指 (牛)	18,359 (-632.08)	0.072	26.4
50938 恒指 (牛)	18,308 (-683.08)	0.077	24.7
50503 恒指 (牛)	18,275 (-716.08)	0.079	24.0
50689 恒指 (牛)	18,248 (-743.08)	0.085	22.3

牛熊證精選

編號	相關資產	收回價 (距現貨價%)	行使價	到期日	換股比率	價格(\$)	槓桿(倍)
51152	恒生指數 (牛)	18,648.000 (1.81%)	18,548	30/08/2027	10,000.000	0.043	44.2
66565	恒生指數 (熊)	19,241.000 (1.32%)	19,341	28/01/2027	10,000.000	0.034	55.9
67069	騰訊 (牛)	360.000 (3.23%)	357.2	28/03/2025	500.000	0.034	21.9
66227	騰訊 (熊)	388.000 (4.30%)	390.8	29/12/2027	500.000	0.031	24.0
50947	美團 (牛)	133.000 (7.06%)	130.5	29/08/2025	500.000	0.028	10.2
65667	美團 (熊)	161.000 (12.51%)	163.5	28/12/2027	500.000	0.034	8.4
51168	比亞迪 (牛)	240.000 (4.46%)	236	30/07/2025	500.000	0.034	14.8
64535	比亞迪 (熊)	283.000 (12.66%)	287	29/12/2027	500.000	0.058	8.7
65399	中海油 (牛)	17.700 (8.57%)	17.45	29/12/2027	50.000	0.035	11.1
64721	中海油 (熊)	22.500 (16.22%)	22.75	29/04/2026	50.000	0.072	5.4
67506	阿里巴巴 (牛)	75.800 (3.99%)	74.3	17/07/2025	100.000	0.050	15.8
64986	阿里巴巴 (熊)	85.000 (7.66%)	86.5	27/10/2027	100.000	0.063	12.5
65398	小米集團—W (牛)	32.000 (3.61%)	31.6	29/09/2025	100.000	0.018	18.4
66231	小米集團—W (熊)	36.800 (10.84%)	37.2	28/12/2027	100.000	0.033	10.1
49925	納斯達克100指數 (牛)	20,000.000 (3.78%)	19,800	20/06/2025	156,000.000	0.064	16.2
49967	納斯達克100指數 (熊)	22,000.000 (5.85%)	22,200	17/12/2027	234,000.000	0.032	21.6
62919	攜程集團—S (牛)	485.000 (3.00%)	479	28/08/2025	500.000	0.050	20.0
51172	平安保險 (牛)	38.500 (5.06%)	37.9	28/10/2027	100.000	0.029	14.0
65981	平安保險 (熊)	46.000 (13.44%)	46.6	28/04/2026	100.000	0.062	6.5
56141	友邦保險 (牛)	48.000 (7.60%)	47.4	26/06/2025	100.000	0.049	10.6
64536	友邦保險 (熊)	60.000 (15.50%)	60.6	29/12/2027	100.000	0.076	6.8
49895	道瓊斯工業平均指數 (牛)	41,000.000 (3.07%)	40,650	20/06/2025	312,000.000	0.053	19.9
49968	道瓊斯工業平均指數 (熊)	44,500.000 (5.21%)	44,850	17/12/2027	390,000.000	0.036	23.5
51943	恒生科技指數 (牛)	4,000.000 (5.83%)	3,920	27/06/2025	10,000.000	0.037	11.5
66214	恒生科技指數 (熊)	4,500.000 (5.94%)	4,580	30/12/2027	10,000.000	0.028	15.2
51911	港交所 (牛)	268.000 (3.87%)	266	30/04/2027	500.000	0.028	19.9
65901	港交所 (熊)	303.000 (8.68%)	305	23/12/2027	500.000	0.048	11.6
52415	理想汽車—W (牛)	81.200 (4.25%)	77.2	30/12/2025	500.000	0.018	9.4

資料來源：法興證券及彭博資訊 (14/01/25 上午10:10)

本結構性產品並無抵押品

快速連結



牛熊證搜尋 >

↑20

牛熊證20大 >



牛熊證資金流 >

免責聲明

©法國興業證券(香港)有限公司2022。本報告乃由法國興業證券(香港)有限公司製作。本報告提供之資料及其內容(包括指示條款)僅供參考,並不構成要約、招攬或邀請、宣傳、誘使、或任何不論種類或形式之申述或訂立任何交易(不論按指示條款或其他方式)的任何建議或推薦。法興證券集團成員、其聯屬公司及董事及僱員可能持有不時在本報告所述證券之權益(作為主事人或其他)。法興證券集團成員及其聯屬公司亦可為本報告所述任何公司或發行人之證券或衍生工具於市場作價。法興證券集團成員及其聯屬公司亦可能為本報告提述證券的有關公司及其聯屬公司提供其他服務。本報告所載資料乃秉誠提供,並取自於所示日期相信為可靠及準確之資料來源。然而,本公司並無核實所有資料,亦不表示有關資料對閣下所需用途是否準確或完整,故不應加以依賴。本公司並無責任更新資料或改正任何其後顯現之錯誤。本報告所載述的意見、估算及其他資料可予更改或撤回,恕不另行通知。結構性產品之條款及條件必須與基本上市文件及有關補充上市文件一併閱讀。基本上市文件(載有與發行人及擔保人有關的財務及其他資料)及其任何補篇連同中文譯本、有關補充上市文件(載有有關結構性產品的詳情)及其中文譯本可於辦公時間內(星期六、星期日及假期除外)於法國興業證券(香港)有限公司現時之辦事處,香港皇后大道東1號太古廣場三座38樓索取,亦可於本公司網頁hk.warrants.com下載。擔保人有關之資料可於擔保人之公司網站www.societegenerale.com 查閱。閣下應詳細閱讀載有結構性產品條款及風險披露的有關上市文件。

本產品並無抵押品。如發行人或擔保人無力償債或違約,投資者可能無法收回部份或全部應收款項。結構性產品之價格可升亦可跌,投資者有機會損失全部投資。過往表現並不預示未來表現。牛熊證設有強制性收回特點,若相關資產價格/水平在到期前觸及收回價/水平,牛熊證會即時被強制性收回。在此情況下,N類牛熊證投資者會損失於牛熊證之全部投資而R類牛熊證之剩餘價值可能為零。法國興業證券(香港)有限公司(「法興」)及/或其聯屬公司為本報告所提及結構性產品之流通量提供者及/或發行人。在若干情況下,法興可能為唯一在交易所為結構性產品提供買賣報價的一方。因此結構性產品之第二市場可能有限。任何投資建議並未考慮個別投資者的特定投資目標及/或財政資源。在投資結構性產品前,投資者應自行運用獨立思考能力評估投資此等產品的適合性與涉及之風險及詳細閱讀上市文件內有關結構性產品的全部詳情。如需要,於作出任何認購或購買行動前應諮詢其法律、財務、稅務、會計及其他專業顧問,以確保作出適合其本身情況及財務狀況的投資決定。

如欲取消訂閱「牛熊證日誌」,請[按此](#)。



牛熊證 認股證 界內證 首選法興